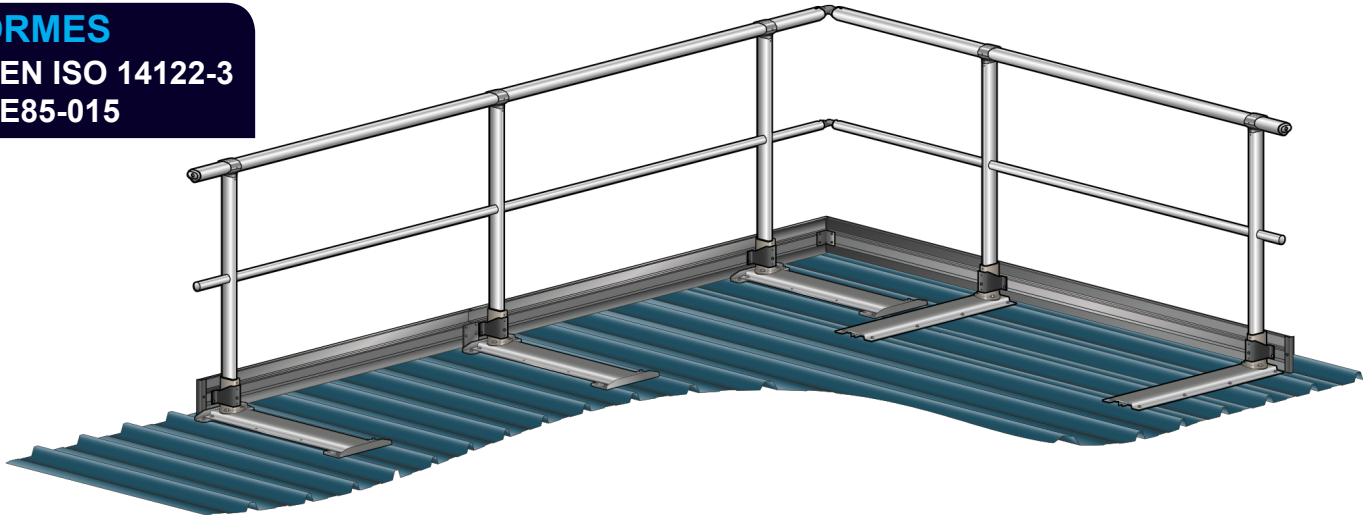


GARDE-CORPS SUR BAC SEC ACIER

NORMES



NF EN ISO 14122-3
NF E85-015



UTILISATION (cf. notice)

Le garde-corps sur bac sec acier VECTACO® est un système de protection collective antichute conçu pour la protection des toitures métalliques dont la pente est inférieure à 10°. Il est adapté pour une fixation sur le bac sans découpe, ni reprise d'étanchéité et se fixe sur les ondes du bac acier avec un entraxe de 250 ou 333 mm avec 63/100^{ème} minimum d'épaisseur du bac (autres dimensions nous consulter).

CARACTÉRISTIQUES TECHNIQUES

- **Matériau** : aluminium
- **Finition** : brute, anodisée ou thermolaquée sur demande (teintes ral) 
- Angles de lisse et sous lisse réglables 
- Tubes avec embouts retraits emboîtables
- **Montants disponibles** : droit, incliné, courbé et rabattable
- Assemblage par vis HC
- **Entraxe maxi entre montants** : 1500 mm sur ondes 250 mm
1666 mm sur ondes 333 mm

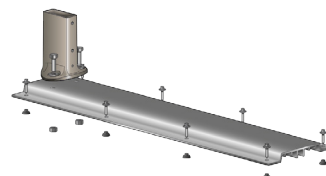
AVANTAGES

- > **Facilité de manutention** : lisses et sous-lisses rétreintes de 3 m facilement emboîtables et livrées par bottes de 7
- > **Étanchéité optimale** : vis Drillnox DBS2 + rondelle cheminée + limiteur de couple DB CONTROL 5N.m (option)
- > **Délai court** : disponible en stock

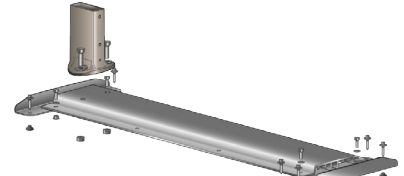
NOUVEAUTÉS

Nouvelles embases pour fixation sur bac sec acier :
L'ensemble plaques avant et arrière avec jambe de force et support de jambe de force est remplacé par :

Fixation pour ondes 250 mm

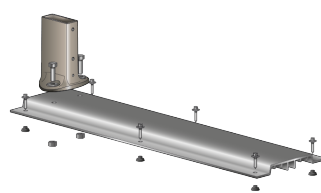


Embase bac sec acier 250 mm
perpendiculaire au bac
Ensemble livré monté
Fixation au bac par 8 vis Drillnox DBS2 +
rondelles cheminées

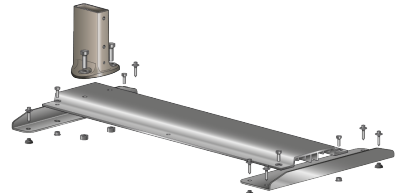


Embase bac sec acier 250 mm
parallèle au bac
Ensemble livré monté
Fixation au bac par 6 vis Drillnox DBS2 +
rondelles cheminées

Fixation pour ondes 333 mm



Embase bac sec acier 333 mm
perpendiculaire au bac
Ensemble livré monté
Fixation au bac par 6 vis Drillnox DBS2 +
rondelles cheminée



Embase bac sec acier 333 mm
parallèle au bac
Ensemble livré monté
Fixation au bac par 6 vis Drillnox DBS2 +
rondelles cheminées

Fixation par vis Drillnox DBS2 + rondelle cheminée :

Ondes	Configuration	Quantité
250 mm	Perpendiculaire	8 vis
	Parallèle	
333 mm	Perpendiculaire	6 vis
	Parallèle	

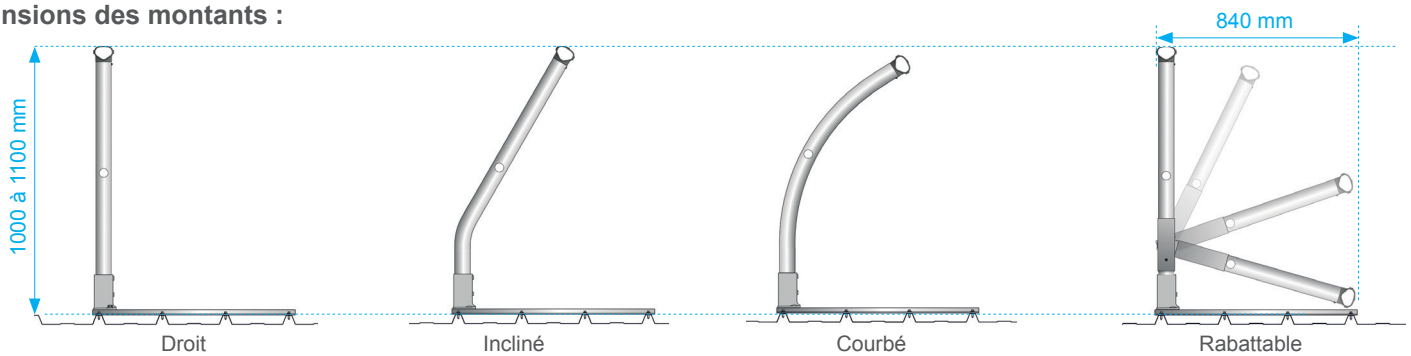
GARDE-CORPS SUR BAC SEC ACIER

RÉFÉRENCES

Modèles	Droit	Incliné 30°	Courbé	Rabattable
Lisse + sous-lisse	VBA-D2	VBA-I2	VBA-C2	VBA-R2
Lisse + sous-lisse + plinthe	VBA-D3	VBA-I3	VBA-C3	VBA-R3

DIMENSIONS

Dimensions des montants :

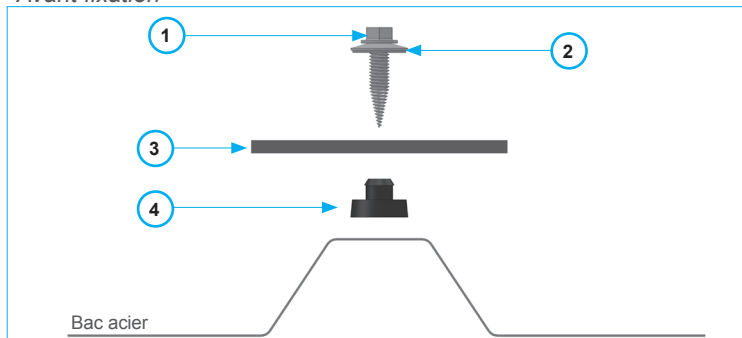


PRINCIPE DE MONTAGE (cf. Notice)

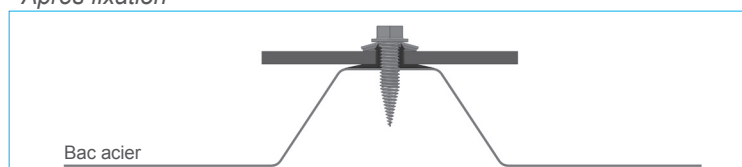
La fixation du garde-corps sur bac acier est réalisée par vis drillnox DBS2, leurs rondelles étanches et rondelles de cheminées pour assurer l'étanchéité.



Avant fixation



Après fixation



La vis Drillnox DBS2

Contrairement à une vis autoforeuse standard où la matière du perçage est évacuée en copeaux, la vis Drillnox refoule la matière vers l'intérieur en formant un bourrelet, ce qui augmente la longueur d'implantation. Le couple de forage de la vis DBS2 est élevé même dans les petites épaisseurs (> 5 N.m contre une moyenne de 1.5 N.m pour les vis autoforeuses classiques).

Résistances caractéristiques d'assemblage de la Drillnox DBS2

	Tôle matière S320 Epaisseur 0,63 mm	Tôle Matière S320 Epaisseur 0,75 mm
Valeur PK en cisaillement avec 1 vis DBS2 (en DaN)	209	277
Valeur PK à l'arrachement avec 1 vis DBS2 (en DaN)	142	188
Charge de ruine à l'arrachement platine avec 8 vis DBS2 (en DaN)	737	949

OPTION

Le limiteur de couple DB CONTROL 5N.M



Pour une fixation optimale sur bac acier

Nous préconisons l'utilisation de cette douille limiteur de couple pour limiter le forage lors de la fixation. Spécifiquement adapté au couple de forage de 5 N.m qui caractérise la vis Drillnox DBS2, la fixation sur bac acier s'effectue plus sereinement.

En respectant le mode opératoire limiteur de couple + vis Drillnox DBS2 avec rondelle étanche et rondelle de cheminée, l'étanchéité est optimisée et le montage est simple et rapide :

- 1 rivet = 3 opérations (perçage, étanchéité et sertissage)
- 1 vis autoforeuse = 1 opération de vissage